

(3) 交流促進に向けた
各県独自の取組について

①平成 28 年度以降の各県独自の 取組及び成果について

○主な取組内容

神戸淡路鳴門自動車道の連携強化の取組内容【徳島・兵庫】	P3-1
「鳴門海峡の渦潮」世界遺産登録【徳島・兵庫】	P3-3
「淡路島名誉大使」による淡路島誘客キャンペーン【兵庫】	P3-5
“御食国あわじ”島グルメラリー【兵庫】	P3-7
岡山デスティネーションキャンペーン【岡山】	P3-9
秋の阿波おどり～阿波おどり大絵巻2016～【徳島】	P3-11
ときめき★あわ旅 ～あわ文化体感博～【徳島】	P3-13
瀬戸内国際芸術祭 2016【香川】	P3-15
サッカー公式戦でPR活動【愛媛・広島・香川・本四】	P3-17
サイクリングしまなみ2016【愛媛・広島・本四】	P3-19
環瀬戸内海地域のサイクリングコース等の紹介【愛媛・広島・本四】	P3-23
2016 奥四万十博【高知】	P3-25
志国高知幕末維新博の開催と連携【高知】	P3-27
本四道路の利用促進の取り組み【本四】	P3-29

○各県の取り組み内容一覧表

○「おどる宝島！パスポート」や「淡路島&徳島とくくとく周遊ガイド」の特典付きサービスによる兵庫県・徳島県の交流促進、各種イベントで兵庫県・徳島県の魅力を発信

各地域イベント等の実施

●おどる宝島！パスポート(第5弾)、淡路島&徳島とくくとく周遊ガイド

- ・徳島・淡路の観光施設や飲食店等で**割引きや特典サービス**
- ・おどる宝島！パスポートでは、徳島・淡路のおもてなし施設でスタンプを3個以上集め応募すると、**抽選で徳島・淡路の特産品を進呈**

淡路島&徳島とくくとく周遊ガイド
(H28年度)



おどる宝島！パスポート(第5弾)
H28.12.31まで



●食のブランド「淡路島」オータムメッセ

平成28年11月19日に南あわじ市で開催〔出店数:18店〕



●はな・はる・フェスタ2016

- ・2016.4.16,17開催、22万人が訪れた
- ・徳島グルメ、阿波おどり、伝統文化を発信



●ラフティング世界選手権プレ大会を開催(2016.10)



・H28.10、ラフティング世界選手権2017を開催予定

●全国丼サミットinあなん(2016.11.19,20)



南阿波右上がり丼



にし阿波～剣山・吉野川観光圏

●とくしまマラソン2017

・2017.3.26開催予定 (2016.4.24は1万2千人超が参加)



○鳴門海峡にうず巻く世界の奇観「鳴門海峡の渦潮」の世界遺産登録を目指す。



「鳴門海峡の渦潮」の世界遺産登録に向けた取組

- ・渦の大きさ最大時直径30mは世界最大級
- ・潮流の速さ時速20km
- ・世界三大潮流にあげられる。
- ・歌川広重の浮世絵などにも描かれた。

兵庫・徳島「鳴門の渦潮」世界遺産登録推進協議会

- ・構成団体 兵庫・徳島両県の関係行政機関、各種関係団体、議員 等
- ・設立 平成26年12月18日
- ・事業内容 世界遺産登録に向けた調査研究・普及啓発・情報発信 等

H28年度の事業内容

- ・自然遺産・文化遺産登録に向けた学術調査(予備調査・本格調査)
- ・フォーラム(7月2日)、文化コンクール(10月15日表彰式)の開催、PRチラシの作成・配布(7万部) 等

その他の推進団体

- ・うず潮を世界遺産にする淡路島民の会
- ・「うず潮」の世界遺産登録を推進する淡路島議員連盟
- ・鳴門海峡の渦潮を世界遺産にする会
- ・世界遺産登録をめざす鳴門市議員連盟



3-3

うずしお科学館 リニューアル

(淡路島南あわじ市、大鳴門橋記念館内)

- ・鳴門海峡の渦潮の価値と魅力を世界に発信
- ・鳴門海峡の渦潮の発生メカニズムを忠実に再現する

巨大水理模型登場!

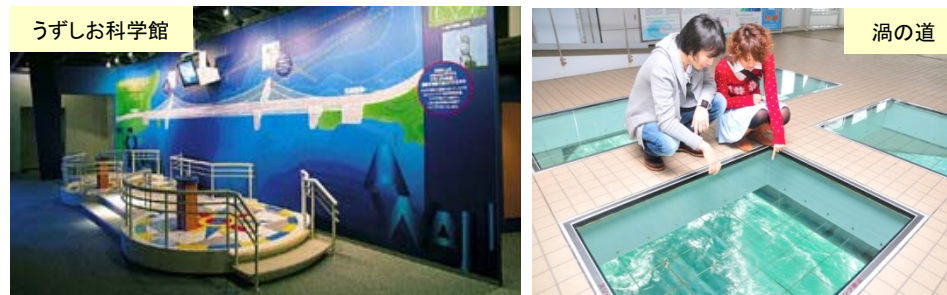
- ・スマホ・タブレットを用い、多言語に対応する「うずしおナビ」!
- ・世界遺産登録に向けた調査研究の成果や活動内容を紹介する

世界遺産ゾーンの設置!

- ・H29年3月のリニューアルオープンを目指す。(工事中)

渦の道、架橋記念館エディ (徳島県鳴門市)

- ・「渦の道」は大鳴門橋の橋桁内(車道下)の海上遊歩道
海上45mのガラス床から望む渦潮はスリル満点
- ・「エディ」は渦潮や大鳴門橋のメカニズム等をゲームやアトラクションを通して楽しく学べる施設



さらなる交流促進, インバウンド観光の増加へ

■リニューアル方針

水理模型と体験・交流型の学習展示で、世界遺産登録に向けた大きな渦(ムーブメント)と、淡路のうずしおを世界に発信するブランド顕在化に貢献



1 エントランスゾーン
うずしおに「出会う」

海をイメージした印象的なファサードに一新



Point.1 シンボル ツリー 様々なうずしおの写真で目を引くと共に、世界遺産登録に向けた活動を紹介する情報タワーとして機能。



国内外の観光客はもちろん、地域の子どもから研究者までが集う**感動と交流を生み出すうずしお科学館に!**

4 体験学習ゾーン
うずしおを「楽しむ」

子どもが身体を動かしながら楽しく理解できる遊具型展示と最新研究や海外研究者と交流できるワークショップスペース



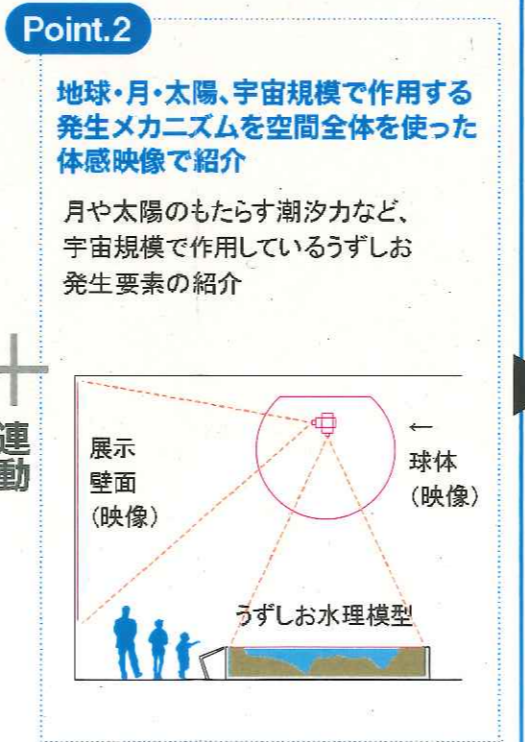
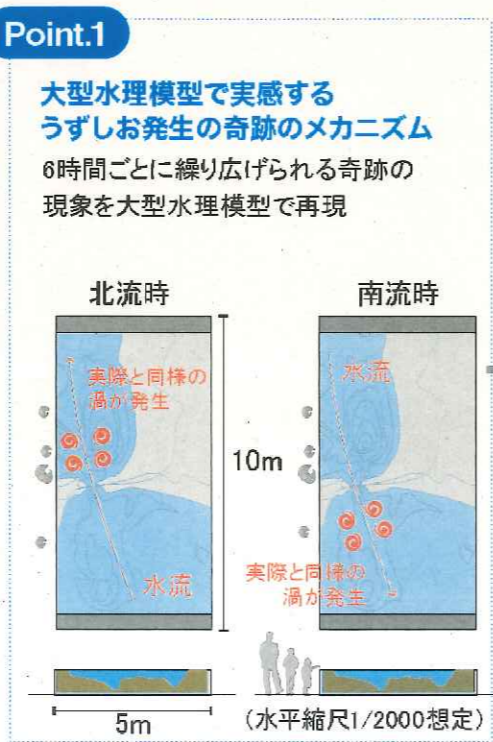
Point.1 遊具型展示で、自然や文化を楽しく理解
遊びを通じてうずしおと海の幸の関係を理解



Point.2 セミナーで本物を楽しく体感
子ども向けワークショップから、国内外の研究者との交流まで 育まれる文化情報の発信(浄瑠璃など)

2 うずしおゾーン
うずしおを「体感する」

宇宙とつながるうずしおを体感。日本初の「映像連動・うずしお発生大型水理模型」

3 世界遺産学習ゾーン
うずしおを「学ぶ」

世界遺産登録に向け、うずしおを自然面・文化面の視点で紹介し、うずしおの世界的価値の理解を促進



自然遺産的価値の発信

うずしおのすごさを多面的に理解できる展示
触れる展示や数字・単位などをつかって子どもにもわかりやすくうずしおを紹介

15-20km/h 直径 6 hours

数字や単位で比較



文化遺産的価値の発信

うずしおと人々との関わりを伝える展示
古くから愛されている歴史的うずしおの紹介や、「うずしお」と名付けられている電車や潜水艦、曲など、ヒトとうずしおの関わり合いを紹介しします。

思い出フオトスポット広重

世界遺産展示 目指せ!世界遺産登録



■「淡路島名誉大使」による淡路島誘客キャンペーン【兵庫県】

桂文枝さんを引き続き淡路島名誉大使に起用して誘客キャンペーンを展開し、淡路島の観光情報を島外に強力にアピール。

○新たな淡路島誘客ポスターの制作・掲示

高速道路SA、JR主要駅等にポスター掲示

掲示期間：平成28年9月16日～10月31日



■「淡路島名誉大使」による淡路島誘客キャンペーン【兵庫県】

○ 新たな淡路島誘客CMの制作・放送

テレビ・ラジオでCM放送 放送期間：平成28年9月9日～11月26日



○ 「淡路島文枝100選」の活用

平成27年度に制作・放送したテレビCMの対象とならなかったものを紹介する動画を制作し、淡路島観光協会のHP等で配信

- ・文枝さんナレーションのテレビCMは、平成27年10月3日～平成28年3月26日に「おはよう朝日土曜日です」で放送

※現在は淡路島観光協会HPに掲載



■“御食国あわじ”島グルメラリー

【兵庫県】

淡路島グルメ本に掲載の島グルメ（淡路島牛丼、淡路島ぬーどる、島スイーツ、淡路島バーガー、淡路島の生しらす）を食べるともらえるシールを集めると、淡路島の特産品等豪華賞品が当たるグルメラリーを実施

実施期間：平成28年9月17日～11月30日

参加店舗：125店舗

淡路島グルメを食べて豪華賞品を当てよう!!

シール配付期間
平成28年9月17日から
11月30日まで
応募締切
平成28年12月31日まで
(当日消印有効)

“御食国あわじ”島グルメラリー

パーフェクト賞

淡路島内のホテル
5万円相当の宿泊券

応募条件 島グルメシール全6種を各1枚

3名録

10ポイント賞

淡路島グルメ 3万円相当
豪華詰め合わせ
(淡路ビーフ・淡路島3年とらふくなど)

応募条件 島グルメシールを2種以上で10枚

5ポイント賞

淡路島グルメ詰め合わせ 1万円相当
(海産物・玉ねぎなど)

応募条件 島グルメシールを2種以上で5枚

10名録

3ポイント賞

淡路島グルメ プチギフト
(淡路島ぬーどる・スイーツ・玉ねぎなど) 5千円相当

応募条件 島グルメシールを2種以上で3枚

*右のハガキに2種類以上のシールを貼って応募ください。
1種類の場合は無効です。
当選者の発表は賞品の発送をもって代えさせていただきます。
シール配付期間 平成28年11月30日まで
応募締切 平成28年12月31日まで(当日消印有効)

“御食国あわじ”島グルメラリー

応募用シール台紙

希望のコースに○印を入れてください

パーフェクト	10ポイント
5ポイント	3ポイント

1	2	3	4	5
6	7	8	9	10

●アンケートにお答えください。

①淡路島グルメラリーを何で知りましたか??
チラシ・新聞・TV・ホームページ・facebook・関西Walker
その他 ()

②どなたといらっしゃいましたか??
家族・友達・恋人・その他 ()

③旅行形態
日帰り・宿泊(島内)・宿泊(島外)

④こんなご当地グルメがあったら良いなと思うものを教えてください。

.....

.....

.....



淡路島 御食国ガイドブック「淡路島グルメ本」の発行 平成28年8月

淡路島 御食国ガイドブック

淡路島グルメ本

淡路島バーガー

淡路島牛丼

淡路島の生しらす

淡路島の生サワラ丼

淡路島ぬーどる

☆島スイーツ

いっしょにおっくわ

晴れの国おかやまデスティネーションキャンペーン(DC)について

【デスティネーションキャンペーン(DC)】

- ・JRグループが指定した地域の観光開発・定着をねらいに開催
- ・一定期間、集中的に宣伝開発し、集客増、知名度向上を図る

<岡山県の主な取組>

- ・観光素材の磨き上げ
- ・積極的な情報発信
- ・おもてなしの充実
- ・旅行商品の造成 等

(1)開催期間

- プレDC : 2015(平成27)年4月～9月
- DC : 2016(平成28)年4月～6月
- アフターキャンペーン : 2017(平成29)年4月～9月(予定)

(2)DC期間の実績等

①主な観光施設等112施設の利用者数

3,225千人(前回:2,551千人)

②経済波及効果

71.0億円(前回:58.6億円)

※平成17年岡山県産業連関表を用いて算出

③好評を得た企画

- ・春では初の試みの「春の幻想庭園・烏城灯源郷」
- ・女性に人気のmtを使って倉敷美観地区を中心に実施の「mt art project」(mt: マスキングテープ)
- ・夜桜とともに3Dプロジェクションマッピングが石垣に映えた鶴山公園 等

④その他(県内で宿泊した外国人旅行者数)

(4月～6月) 47,835人 (対前年比:47.8%増)

※県内31ホテル・旅館の抽出調査



「岡山後楽園:春の幻想庭園」・「岡山城:春の烏城灯源郷」



「津山鶴山公園 桜まつり」

■ 秋の阿波おどり～阿波おどり大絵巻2016～

＜平成28年度＞【徳島県】

「秋の阿波おどり」は、2008年から毎年秋に開催しており、全国阿波おどりコンテスト、徳島のグルメや物産・特産品販売、伝統芸能の体験等、様々な催しを楽しめる2日間。

有名連による圧巻のステージである「阿波おどり大絵巻」はもちろん、徳島県外の10連が競い合うコンテスト等が繰り広げられました。

1 開催日

平成28年11月26日(土)、27日(日)

2 場所

徳島県徳島市 アスティとくしま

3 入込客数

2日間で、約2万人

とくしま博覧会 2016
メインイベント

平成28年
11月26日(土)・27日(日)
10:00～16:00 9:00～16:00

秋の阿波おどり
真夏の熱狂を再び。
有名連と一緒に踊りましょう。

アスティとくしま
多目的ホール 他

入場無料
車イス・ベビーカーでの入場可

阿波おどり大絵巻 両日とも各日2回上演
26日(土) 阿波おどり製菓協会 / 27日(日) 徳島県阿波踊り協会
11:30～12:30 2回(12:00～13:00)

阿波人形浄瑠璃・阿波木偶「三番叟まわし」
両日とも1回1回上演
26日(土) 徳島県阿波おどり / 27日(日) 徳島県阿波おどり保存協会(各日1回上演)

26日(土) 15:00～16:00
北山たけし
コンサート
三好市観光大使

27日(日) 全国阿波おどりコンテスト
徳島の阿波おどり連合会

アスティとくしまへのアクセス
徳島県徳島市徳島1-1-1
●徳島アスティとくしまへのアクセス(タクシー) 約15分(乗車料約1,500円)
●徳島バス 徳島駅前バス停から徒歩約10分(乗車料約1,000円)

徳島県・一般財団法人 徳島県観光協会
徳島県立産業観光交流センター(アスティとくしま)
〒770-0000 徳島県徳島市山崎町1-1-1 1階
TEL: 089-824-5111

秋の阿波おどり ～阿波おどり大絵巻2016～ 実施状況 <平成28年度> 【徳島県】



■ときめき★あわ旅 ～あわ文化体感博～

<平成29年度以降>【徳島県】

あわ文化体感博は、阿波藍・阿波人形浄瑠璃・阿波おどり・ベートーヴェン「第九」の4大モチーフをはじめ、大谷焼や遊山箱などの徳島が誇る「あわ文化」の魅力を存分に体感していただくためのキャンペーン。

※体感博期間中の特別企画を検討中。

1 開催期間

平成29年4月1日(土)～9月30日(土)(予定)

2 場所

徳島県

3 あわ文化体験

- ・藍染め体験
- ・遊山箱^{ゆさんばこ} 絵付け体験
- ・大谷焼作陶体験

4 食文化体験

- ・ご当地グルメ、地元の食材を満喫



ときめき★あわ旅

～あわ文化体感博～ 4月1日(土)～9月30日(土)

ときめき★あわ旅 ～あわ文化体感博～

<平成29年度以降>【徳島県】

ときめき★あわ旅 ～あわ文化体感博～

体験

藍染め体験

徳島は、藍染めの原料となる藍染料「阿波藍」づくりの本場として、その伝統が引き継がれています。阿波藍の藍色は、2020年「東京オリンピック・パラリンピック」のエンブレムに「JAPAN BLUE」として採用され、今、国内外の注目度が大いに高まっています。この機会に、気軽に楽しい藍染め体験にチャレンジしよう♪



遊山箱 絵付け体験

野山への行楽(遊山)や雑まつりの弁当箱として使われた三段重ねの遊山箱。徳島では、江戸時代から昭和の中頃まで、どの家庭でも愛用されていました。その技術力とデザイン性の高さから、現在ではインテリアとしても注目されています。色やデザインなど自分好みの作品を作ることができます♪



大谷焼作陶体験

230年を超える歴史があり、徳島を代表する陶器、大谷焼。大谷焼の特徴は、鉄分の多いザラリとした手触りと、金属的な光沢にあり、近年は湯のみや茶碗などの日用品など広範囲に作られています。世界にひとつだけのオリジナル作品を作ってみませんか♪

徳島のうまいもの一部ご紹介

旅の醍醐味はやっぱりご当地グルメ。地元の食材を満喫しましょう♪



徳島ラーメン

たらいうどん

半田そうめん

祖谷そば



鳥門鯛



ハモ



でこまわし



阿波海老



そば米雑炊

徳島観光の必須アイテム

徳島の旅をおトクに楽しむキャンペーン

おどる宝島! パスポート

宿泊施設、観光施設、飲食店など約700施設でパスポートを提示すると、割引や景品などの嬉しいサービスが♪



食

■ 瀬戸内国際芸術祭2016

瀬戸内国際芸術祭2016は、これまでの芸術祭に引き続き、「海の復権」をテーマに、瀬戸内海の12の島々と2つの港)周辺を舞台に、会期を春、夏、秋の3つに分けて、2016年3月20日から計108日間開催。

今回の芸術祭は、作品・イベントの展開に加え、特に「海でつながるアジア・世界との交流」、「瀬戸内の「食」を味わう食プロジェクト」、「地域文化の独自性発信」に重点的に取り組み、3会期合わせて100万人を超える多くの方が来場。

開催地

直島・豊島・女木島・男木島・小豆島・大島・犬島
沙弥島(春)・本島(秋)・高見島(秋)・粟島(秋)
伊吹島(秋)・高松港・宇野港周辺

開催期間

春: 2016年3月20日(日)~4月17日(日) 29日間
夏: 2016年7月18日(月)~9月4日(日) 49日間
秋: 2016年10月8日(土)~11月6日(日) 30日間
会期総計: 108日間



瀬戸内国際芸術祭2016 Setouchi Triennale 2016

春: 3月20日[日]・春分の日[日]~4月17日[日] | 夏: 7月18日[月]・海の日[日]~9月1日[日] | 秋: 10月8日[土]~11月6日[日]
Spring: Mar 20th[sun]~Apr 17th[sun] | Summer: Jul 18th[mon]~Sep 4th[sun] | Autumn: Oct 8th[sat]~Nov 6th[sun]

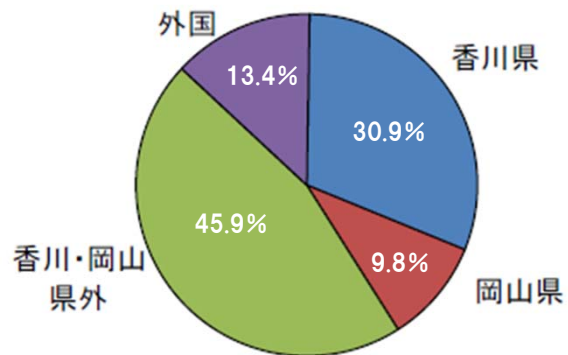
会場: 瀬戸内海の12の島+高松・宇野 直島, 豊島, 女木島, 男木島, 小豆島, 大島, 犬島, 沙弥島, 本島, 高見島, 粟島, 伊吹島, 高松港・宇野港周辺
Area: 12 Islands of the Seto Inland Sea+Takamatsu, Uno, Naohima, Teshima, Megijima, Ogiijima, Shodoshima, Inujima, Shamijima, Awashima, Takamatsushima, Awashima, Ibukijima, Takamatsu Port, Uno Port
主催: 瀬戸内国際芸術祭実行委員会 協賛: 公益財団法人 瀬戸内国際芸術祭実行委員会
Organizer: Setouchi Triennale Executive Committee | Institutional Support: Fukuoka Foundation
協賛: 公益財団法人 瀬戸内国際芸術祭実行委員会 協賛: 公益財団法人 瀬戸内国際芸術祭実行委員会
Sponsor: Setouchi Triennale Executive Committee Office | Sponsor: Fukuoka Foundation
瀬戸内国際芸術祭実行委員会 | 〒760-0001 高松市東三丁目1番1号 | TEL: 087-822-1111 | FAX: 087-822-1112 | <http://setouchi.com> | <http://setouchi.com/eng>

■瀬戸内国際芸術祭2016

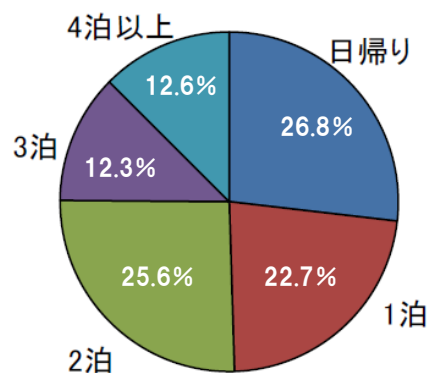
来場者状況

- ・総来場者数 1,040,050人
- ・リピーター(過去の芸術祭にも来場している)来場者は、全体の40.9%。
- ・来場者の平均滞在日数は2.72日、平均宿泊数は2.36泊。
- ・半数を超える(51.2%)来場者が芸術祭以外の観光地を訪問。
- ・外国からの来場者は全体の13.4%。
- ・公式ウェブサイトは、5か国語対応を行い、会期終了となる11月6日までに181の国と地域から、約283万件のアクセス(うち海外からのアクセス12.1%)。

【居住地別 来場者構成比】



【来場者の滞在状況】



【食プロジェクト】

島の食材や食文化を活かした企画を展開したほか、地元の自治会等を中心に郷土料理の提供やお接待を実施。



【会期中の様子】



サッカー公式戦(J2)で本四間の交流促進PRを実施

【愛媛県・広島県・香川県・本四高速(株)】

3-17

カマタマーレ讃岐対ファジアーノ岡山(H28.6.26)
香川県・本四高速(株)岡山管理Cが連携して
ブース出展(試行)



本四高速(株)マスコットキャラクター「わたるくん」
との記念撮影



観光パンフレットを配布

愛媛FC対ファジアーノ岡山(H28.8.11)
愛媛県・広島県・本四高速(株)しまなみ今治管理Cが連携してブース出展(試行)



多くの観客にPR

「Jリーグ「PRIDE OF 中四国」で「しまなみ海道」をPRしました

8月11日(木・祝)に松山市のエンジニアスタジアムで行われたJリーグディビジョン2(12)のゲーム(「愛媛FC」VS「ファジアーノ岡山」戦)「PRIDE OF 中四国」で会場に特設ブースを設置して「しまなみ海道」のPRを行いました。



配布パンフレット



本四高速(株)のしまなみ海道のブログに掲載

■ 瀬戸内しまなみ海道・国際サイクリング大会 『サイクリングしまなみ2016』

高速道路を通行止めにして行う日本唯一のサイクリング大会。

「瀬戸内しまなみ海道」を往復する150kmロングコースから初心者やファミリーで参加可能な40kmショートコースなど技量や嗜好に合わせた全5コースを設定。

1 開催日

受付 平成28年10月29日(土)
大会 平成28年10月30日(日)

2 場所

瀬戸内しまなみ海道エリア
(愛媛県及び広島県)

3 出走者

国内外から約3,539人
(47都道府県、9の国と地域)
(完走者 3,446人 97.4%)

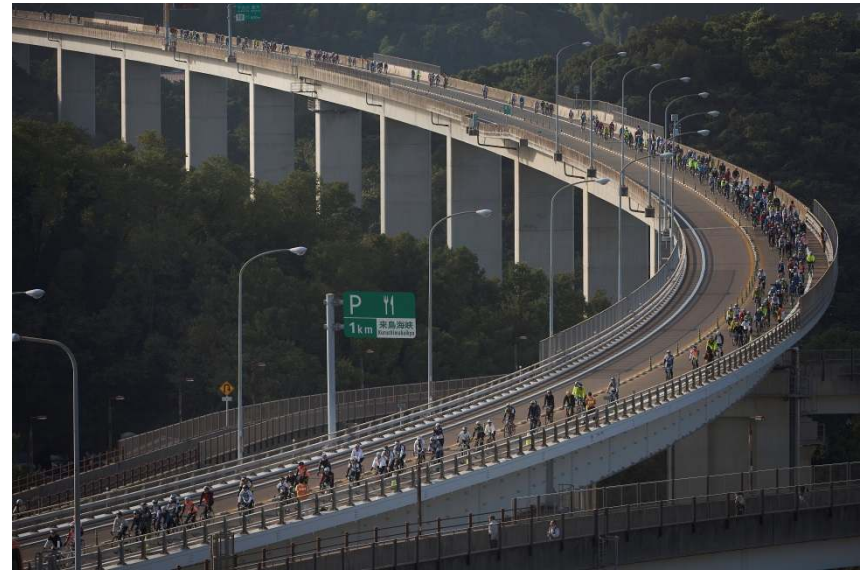


サイクリングしまなみ2016 実施状況

3-20



サイクリングしまなみ2016 実施状況



サイクリングしまなみ2016 実施状況

3-22



環瀬戸内海地域のサイクリングコース等の紹介

【愛媛県・広島県・本四高速株】

サイクリングしまなみ2016(H28.10.29.30)でPR(試行)



本四高速株 イベントPR



大人気の本四高速株マスコットキャラクター「わたるくん」



風光明媚なしまなみの景観を堪能し、普段自転車で走行することができない高速道路本線を走行することができるサイクリング大会で環瀬戸内海地域のサイクリングコース等をPRし、本州と四国間の交流を促進

期日:10/29(受付)・30(大会)
出走者:3,539人
完走者:3,446人(完走率97%)



多くの来場者・国内外のサイクリストにPR

2016 奥四万十博

高知県の高幡広域5市町で開催する旅の誘客キャンペーン。
コンセプトは「～四国カルストから土佐の大海原へ～」。

“山川海が織りなす日本の原風景が今も鮮やかに残る奥四万十地方。都会の人々がこの地を訪ね、その自然や旬の味覚、素朴な人情に触れるとき、いつの間にか素の自分を取り戻し、リフレッシュされていることに気付くに違いありません。そんな“すっぴんデトックスの旅”を私たちは提供します。”

(奥四万十博HPより)

●開催概要

○開催期間

平成28年4月10日(日)～平成28年12月25日(日)

※同時期に近隣の愛媛県でも「えひめ癒しの南予博2016」を開催

○開催エリア

高知県の高幡広域5市町

須崎市/中土佐町/四万十町/梶原町/津野町

○実施内容

オープニング・クロージングイベント、広域イベント、地域イベント、体験プログラム等



●情報発信拠点

○インフォメーションセンター

観光情報やイベント情報をタイムリーに発信する中心施設

①道の駅「かわうその里すさき」内

○サテライトセンター

インフォメーションセンターや他のサテライトセンターと連携して、各地域の観光や交通など、地域ならではのきめ細かい情報等を来訪者に発信する施設

②道の駅「かわうその里すさき」内

③道の駅「あぐり窪川」

④道の駅「四万十とおわ」

⑤大正町市場駐車場、ふるさと海岸ほか

⑥道の駅「布施ヶ坂」

⑦梶原町観光交流案内所まろうど館



●第3回 ご当地キャラまつり in 須崎

- 開催期間：平成28年9月10日（土）～平成28年9月11日（日）
- 開催場所：桐間多目的公園（須崎市）



▲奥四万十博の関連イベントとして開催された中四国最大規模のキャラクターイベント。
 期間中は2日間で前年度を3万人上回る95,000人が来場し、ご当地グルメやグッズ販売の出店も賑わった。

○ゆるキャラグランプリ2016 in 愛顔のえひめ

- 開催期間：平成28年11月5日（土）～6日（日）
- 開催場所：城山公園芝生広場（松山市）



須崎市のご当地キャラクター「しんじょう君」が総合1位を獲得!!
 地元でのパレードも大賑わい!

志国 高知幕末維新博

・「志国 高知幕末維新博」

大政奉還から150年にあたる平成29年、明治維新から150年にあたる平成30年の2年間で、歴史を中心とした博覧会を高知県内で開催。

■開催期間

第一幕：平成29年3月4日～平成30年3月31日（予定）

第二幕：平成30年4月1日～平成31年3月31日（予定）

■開催場所

□メイン会場

高知県立高知城歴史博物館



土佐藩主山内家の資料（約67,000点）を収蔵し、期間ごとに入れ替えて展示。

博覧会期間中は大政奉還や明治維新に関する特別企画展を開催予定。

高知県立坂本龍馬記念館



既存館は体験型展示室やカフェなどを整備し、リニューアル。また既存館の隣に新館を整備し、展示室を拡大。

博覧会期間中は明治維新に関する企画展や開館記念特別展示を開催予定。

□サブ会場

こうち旅広場



博覧会をはじめ、観光総合案内所として情報発信を行う。

□地域会場

県内の観光施設等を活用し、県内計20箇所に設置。

■関連イベント

メイン会場近隣にてオープニングイベントを開催し、博覧会のPRを行う。

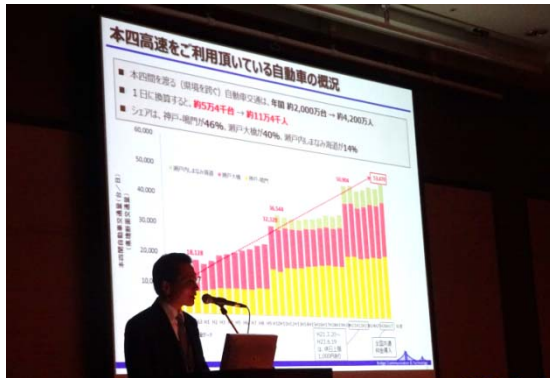
第一幕のオープニングイベントは3月4日に高知公園（高知城を中心に形成された歴史公園）にて開催。

また、高知城歴史博物館のオープニングセレモニーと連携した取り組みも実施予定。

○地域との協働、情報の発信、資産の有効活用等により、利用促進の取組みを強化

平成30年の明石海峡大橋開通20周年・瀬戸大橋開通30周年に向け、地域との連携を強化し、より積極的に利用促進に取り組みます

四国観光商談会(四ツ創主催)への参加・プレゼン実施



旅行会社との連携による企画商品の販売



JTB



KNT

情報の発信



TVCM



情報誌広告

資産の有効活用



明石海峡大橋
ブリッジワールド



瀬戸大橋
スカイツアー

環瀬戸内海地域の交流促進に関する各県の取組状況(平成28年度)

- ◎:環瀬戸内海地域交流促進協議会としての取組
- :各県独自の取組
- :(一社)せとうち観光推進機構の取組

	①環瀬戸内海地域のスポーツ観光の振興	②瀬戸内海の「海」の魅力の発信	③環瀬戸内海地域の美や文化のネットワーク化	④環瀬戸内海地域における食文化の発信・伝承
兵庫県	◎サイクリングでつなぐ環瀬戸内海の輪 ◎サッカー公式試合での交流促進 ●瀬戸内サイクリング 瀬戸内7県を周遊する広域ルートの形成に向けた取組を展開【(一社)せとうち観光推進機構の取組】	◎瀬戸内海国立公園ウォーク ◎インフラツーリズム ○「鳴門海峡の渦潮」世界遺産登録 ●瀬戸内クルーズ 瀬戸内のクルーズの魅力発信するため広域クルーズを実施【(一社)せとうち観光推進機構の取組】	◎歴史的遺産のネットワークの構築とPR ◎文化芸術ネットワークの推進 ○観光誘致・交流促進に関する自主的な取組 ・おどる宝島バスポート(兵庫県・徳島県の連携) ●テーマツーリズム 夏・秋シーズンのテーマ性のあるツーリズム商品の開発支援【(一社)せとうち観光推進機構の取組】	◎あつまれ「四国のへそ」とくつフェア(食のパネル展の実施、PR) ◎神戸淡路鳴門自動車道に連携強化事業の実施 ・大鳴門橋うずしおウォーク、明石海峡大橋海上ウォーク等で徳島県・兵庫県の食文化の魅力発信 ○観光誘致・交流促進に関する自主的な取組 ・おどる宝島バスポート(兵庫県・徳島県の連携) ・食のブランド「淡路島」オータムメッセの開催(兵庫県) ○「淡路島名譽大使」による淡路島誘客キャンペーン ○「御食国あわじ」島グルメラリー ●瀬戸内の「食」 瀬戸内の食の魅力を写真やレポートとともにWEBで発信【(一社)せとうち観光推進機構の取組】
岡山県	◎サイクリングでつなぐ環瀬戸内海の輪 ◎サッカー公式試合での交流促進 ○晴れの国おかやまデスティネーションキャンペーン ○岡山・香川広域観光協議会での誘客促進 ○爽快!おかやま満喫サイクリングロード事業 ●瀬戸内サイクリング 瀬戸内7県を周遊する広域ルートの形成に向けた取組を展開【(一社)せとうち観光推進機構の取組】	◎瀬戸内海国立公園ウォーク ◎インフラツーリズム ○宇野港へのクルーズ客船の誘致 ○瀬戸内海の海の魅力を生かした旅行商品の開発 ○晴れの国おかやまデスティネーションキャンペーン ○瀬戸内国際芸術祭2016の実施 ○岡山・香川広域観光協議会での誘客促進 ●瀬戸内クルーズ 瀬戸内のクルーズの魅力発信するため広域クルーズを実施【(一社)せとうち観光推進機構の取組】	◎歴史的遺産のネットワークの構築とPR ◎文化芸術ネットワークの推進 ○瀬戸内海の海の魅力を生かした旅行商品の開発 ○晴れの国おかやまデスティネーションキャンペーン ○瀬戸内国際芸術祭2016の実施 ○岡山・香川広域観光協議会での誘客促進 ●テーマツーリズム 夏・秋シーズンのテーマ性のあるツーリズム商品の開発支援【(一社)せとうち観光推進機構の取組】	◎あつまれ「四国のへそ」とくつフェア(食のパネル展の実施、PR) ○瀬戸内海の海の魅力を生かした旅行商品の開発 ○晴れの国おかやまデスティネーションキャンペーン ○岡山・香川広域観光協議会での誘客促進 ●瀬戸内の「食」 瀬戸内の食の魅力を写真やレポートとともにWEBで発信【(一社)せとうち観光推進機構の取組】
広島県	◎サイクリングでつなぐ環瀬戸内海の輪 ◎サッカー公式試合での交流促進 ○しまなみ海道サイクリングロードの無料化及び利用促進 ・しまなみ海道自転車通行料金の無料化を継続 ・無料化に併せた利用促進・利便性向上事業の実施 自転車マナーアップ啓発・講習会の実施(広島県) サイクルスタンドの設置(広島県) ・しまなみ海道に関する広報 サイクリングに関するフェスでしまなみ海道自転車道に関する魅力発信 ○瀬戸内しまなみ海道・国際サイクリング大会「サイクリングしまなみ2016」 ○ナショナルサイクリングロード認定に向けた取組 ●瀬戸内サイクリング 瀬戸内7県を周遊する広域ルートの形成に向けた取組を展開【(一社)せとうち観光推進機構の取組】	◎瀬戸内海国立公園ウォーク ◎インフラツーリズム(案) ●瀬戸内クルーズ 瀬戸内のクルーズの魅力発信するため広域クルーズを実施【(一社)せとうち観光推進機構の取組】	◎歴史的遺産のネットワークの構築とPR ◎文化芸術ネットワークの推進 ●テーマツーリズム 夏・秋シーズンのテーマ性のあるツーリズム商品の開発支援【(一社)せとうち観光推進機構の取組】	◎あつまれ「四国のへそ」とくつフェア(食のパネル展の実施、PR) ●瀬戸内の「食」 瀬戸内の食の魅力を写真やレポートとともにWEBで発信【(一社)せとうち観光推進機構の取組】
徳島県	◎サイクリングでつなぐ環瀬戸内海の輪 ◎サッカー公式試合での交流促進 ○観光誘致・交流促進に関する自主的な取組 ・ラフティング世界選手権プレ大会2016 ・とくしまマラソン2017開催 ●瀬戸内サイクリング 瀬戸内7県を周遊する広域ルートの形成に向けた取組を展開【(一社)せとうち観光推進機構の取組】	◎瀬戸内海国立公園ウォーク ◎インフラツーリズム(案) ○「鳴門海峡の渦潮」世界遺産登録 ●瀬戸内クルーズ 瀬戸内のクルーズの魅力発信するため広域クルーズを実施【(一社)せとうち観光推進機構の取組】	◎歴史的遺産のネットワークの構築とPR ◎文化芸術ネットワークの推進 ○観光誘致・交流促進に関する自主的な取組 おどる宝島バスポート(兵庫県・徳島県の連携) ○秋の阿波おどり～阿波おどり大絵巻2016～ ○ときめき★あわ旅 ～あわ文化体感博～ ●テーマツーリズム 夏・秋シーズンのテーマ性のあるツーリズム商品の開発支援【(一社)せとうち観光推進機構の取組】	◎あつまれ「四国のへそ」とくつフェア(食のパネル展の実施、PR) ◎神戸淡路鳴門自動車道に連携強化事業の実施 ・大鳴門橋うずしおウォーク、明石海峡大橋海上ウォーク等で徳島県・兵庫県の食文化の魅力発信 ○観光誘致・交流促進に関する自主的な取組 ・おどる宝島バスポート(兵庫県・徳島県の連携) ・全国井サミットinあなんの開催(徳島県) ○ときめき★あわ旅 ～あわ文化体感博～ ●瀬戸内の「食」 瀬戸内の食の魅力を写真やレポートとともにWEBで発信【(一社)せとうち観光推進機構の取組】
香川県	◎サイクリングでつなぐ環瀬戸内海の輪 ◎サッカー公式試合での交流促進 ○岡山・香川広域観光協議会での誘客促進 ●瀬戸内サイクリング 瀬戸内7県を周遊する広域ルートの形成に向けた取組を展開【(一社)せとうち観光推進機構の取組】	◎瀬戸内海国立公園ウォーク ◎インフラツーリズム ○瀬戸内国際芸術祭2016の実施 ○岡山・香川広域観光協議会での誘客促進 ●瀬戸内クルーズ 瀬戸内のクルーズの魅力発信するため広域クルーズを実施【(一社)せとうち観光推進機構の取組】	◎歴史的遺産のネットワークの構築とPR ◎文化芸術ネットワークの推進 ○瀬戸内国際芸術祭2016の実施 ○岡山・香川広域観光協議会での誘客促進 ●テーマツーリズム 夏・秋シーズンのテーマ性のあるツーリズム商品の開発支援【(一社)せとうち観光推進機構の取組】	◎あつまれ「四国のへそ」とくつフェア(食のパネル展の実施、PR) ○岡山・香川広域観光協議会での誘客促進 ●瀬戸内の「食」 瀬戸内の食の魅力を写真やレポートとともにWEBで発信【(一社)せとうち観光推進機構の取組】
愛媛県	◎サイクリングでつなぐ環瀬戸内海の輪 ◎サッカー公式試合での交流促進 ○しまなみ海道サイクリングロードの無料化及び利用促進 ・しまなみ海道自転車通行料金の無料化を継続 ・無料化に併せた利用促進・利便性向上事業の実施 ・しまなみ海道に関する広報 サイクリングに関するフェスでしまなみ海道自転車道に関する魅力発信 外国人サイクリング体験ツアーの実施 ○瀬戸内しまなみ海道・国際サイクリング大会「サイクリングしまなみ2016」 ○えひめ いやしの南予博 2016 ●瀬戸内サイクリング 瀬戸内7県を周遊する広域ルートの形成に向けた取組を展開【(一社)せとうち観光推進機構の取組】	◎瀬戸内海国立公園ウォーク ◎インフラツーリズム ○えひめ いやしの南予博 2016 ●瀬戸内クルーズ 瀬戸内のクルーズの魅力発信するため広域クルーズを実施【(一社)せとうち観光推進機構の取組】	◎歴史的遺産のネットワークの構築とPR ◎文化芸術ネットワークの推進 ○えひめ いやしの南予博 2016 ●テーマツーリズム 瀬戸内のクルーズのテーマ性のあるツーリズム商品の開発支援【(一社)せとうち観光推進機構の取組】	◎あつまれ「四国のへそ」とくつフェア(食のパネル展の実施、PR) ○えひめ いやしの南予博 2016 ●瀬戸内の「食」 瀬戸内の食の魅力を写真やレポートとともにWEBで発信【(一社)せとうち観光推進機構の取組】
高知県	◎サイクリングでつなぐ環瀬戸内海の輪 ◎サッカー公式試合での交流促進 ○2016奥四万十博覧会の実施	◎瀬戸内海国立公園ウォーク ◎インフラツーリズム	◎歴史的遺産のネットワークの構築とPR ◎文化芸術ネットワークの推進 ○2016奥四万十博覧会の実施 ○志国高知 幕末維新博	◎あつまれ「四国のへそ」とくつフェア(食のパネル展の実施、PR) ○2016奥四万十博覧会の実施